



А М П Е Р Т Е К С

**Проводящие полимерные
волокна в строительстве:
решения Ампертекс для защиты
дорог и конструкций от обледенения**

ТЕХНОЛОГИЯ

Российской группе ученых удалось создать **уникальный композитный материал**, который превзошёл существующие технологии нагрева не только в экологичности и условиях применения, но **самое важное – в экономичности.**

Основой технологии **АМПЕРТЕКС** является композитная мононить, состоящая из полимеров и углеродных концентратов, что позволяет создавать сверхтонкие и энергоэффективные нагревательные материалы для широких диапазонов напряжения – от 5 до 220 В и нагрева до 110 °С



ПРИМЕНЕНИЕ

Технологии **АМПЕРТЕКС** имеют большой потенциал в сфере ЖКХ. Разработана и успешно внедрена антивандальная антискользящая плитка, которая в зимний период прекрасно себя зарекомендовала на уличных площадках с высокой проходимостью и высоким уровнем риска травм. Такая плитка может быть **успешно применена** для предотвращения образования наледи **на остановках общественного транспорта, лестницах подземных переходов, площадок у входных групп метрополитена, причальных стенках водного транспорта.**



ТЕПЛАЯ ОСТАНОВКА АМПЕРТЕКС

Г. ЗЕЛЕНОГРАДСК, КАЛИНИНГРАДСКАЯ ОБЛАСТЬ (ПЕРИОД ЭКСПЛУАТАЦИИ – 6 ЛЕТ)



Площадь **23,3 кв.м.**

Потребляемое напряжение **220 В.**

Средняя потребляемая мощность **150 Вт/м²**
(при внешней температуре $-10^{\circ}\text{C}.$)

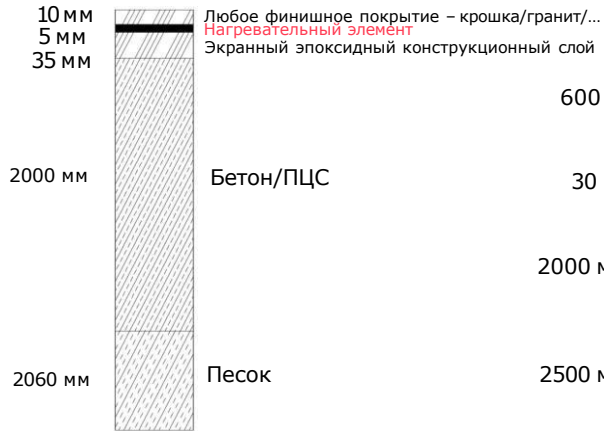
Пиковая потребляемая мощность **500Вт/м²**



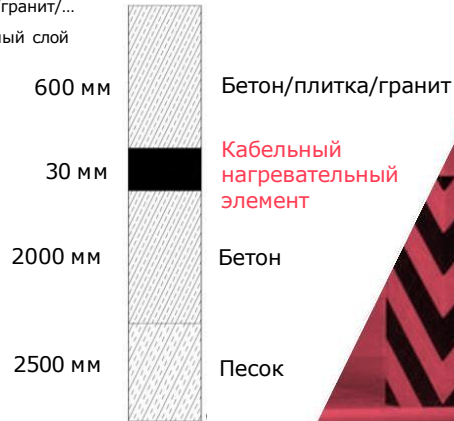
СРАВНЕНИЕ НАГРЕВАТЕЛЬНЫХ СИСТЕМ

Схема принципа слоев систем подогрева

Нагревательная система с технологией **АМПЕРТЕКС**



Обычная кабельная система обогрева



АМПЕРТЕКС обладает меньшей площадью «паразитных» пространств и однонаправленным тепловым потоком



ПРИМЕР ПРИНЦИПА РАБОТЫ

(может быть откорректирован по желанию заказчика)

- Система обогрева остановки активируется когда температура окружающей среды падает ниже $+5^{\circ}\text{C}$ и датчик осадков мокрый.
- Обогрев активен до тех пор пока датчик осадков не высохнет, либо пройдет установленное время.

По желанию заказчика данная система управления может быть оснащена датчиком GPS, который будет в режиме реального времени отправлять данные, собираемые системой.

Дополнительное оснащение остановки:

1. Датчик грунта\напольный датчик для терморегуляции
2. Датчик грунта\напольный датчик для детектора осадков
3. Блок управления
4. Комплект для подключения Нагревательных элементов



ПРИМЕР УСТРОЙСТВА ПЛИТЫ

(финишный слой может быть откорректирован по желанию заказчика)

Финишное покрытие вида и толщиной по желанию заказчика (гранитный слэб, керамогранит, гранитная или полимерная крошка)

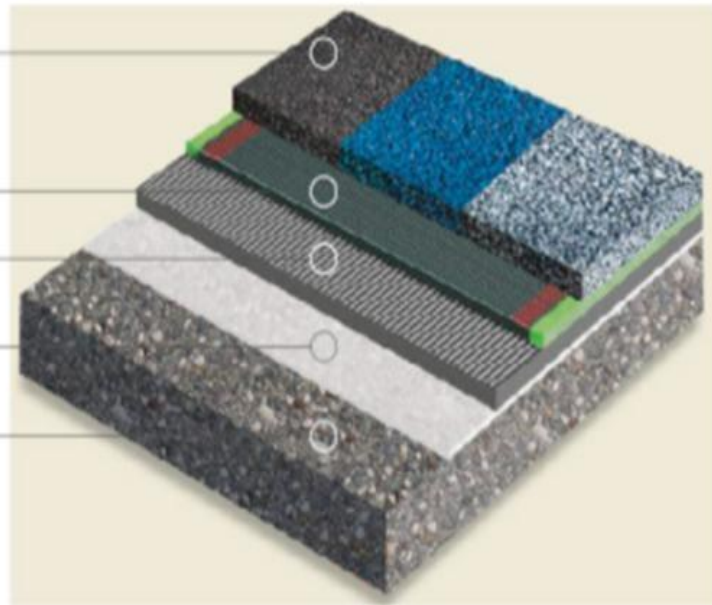
Нагревательный элемент

Полимерный композит толщиной 100-700 мм (экранирует тепловой поток и обеспечивает сопряжение с толщиной окружающих поверхностей)

Ограждающий полимерный композит (корпус)

Выровненная исходная поверхность (бетон/песок/ЦПС)

Подведение электропитания в любой части плиты



ВОЗМОЖНЫЕ ХАРАКТЕРИСТИКИ ПЛИТЫ

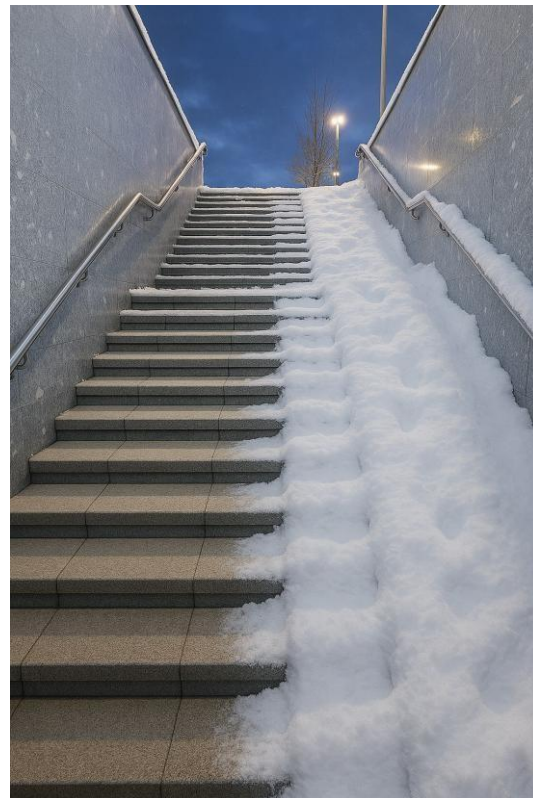
(могут быть заданы заказчиком)



ПОКАЗАТЕЛЬ	ЕДИНИЦА ИЗМЕРЕНИЯ	ЗНАЧЕНИЕ
Номинальная мощность	Вт\м ²	От 50 до 500
Габариты	Д/Ш/В, см	Длина: 30 – 600 Ширина: 30 – 120 Высота: 3 - 12
Рабочая температура	°С	-45 / +90



ПРЕДЛАГАЕМЫЕ МЕСТА УСТАНОВКИ





А М П Е Р Т Е К С

Сайт:
AMPERETEX.RU

Е-mail:
info@amperetex.ru
cbdo@amperetex.ru

Телефон
Павел Погребняков
+7 937 736 88 88

АДРЕС ЗАВОДА

РОССИЯ, КАЛИНИНГРАДСКАЯ ОБЛАСТЬ,
ЗЕЛЕНГРАДСКИЙ РАЙОН,
ТЕРРИТОРИЯ ИНДУСТРИАЛЬНОГО ПАРКА
"ХРАБОВО", УЛ. ИННОВАЦИЙ, 8

